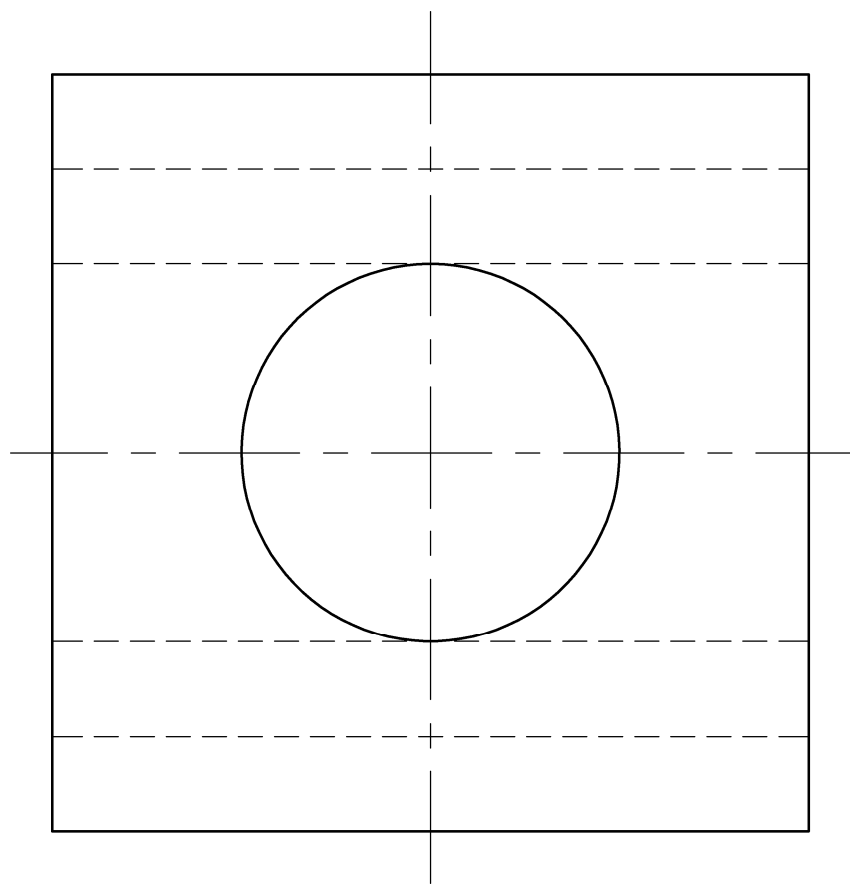


1.1 图线练习 (用 1:1 的比例抄画下图)



1.2 字体练习

图学高立铁路形体技术台

□ □ □ □ □ □ □ □ □ □

□ □ □ □ □ □ □ □ □ □

□ □ □ □ □ □ □ □ □ □

性能钩开始预应力站轨启

□ □ □ □ □ □ □ □ □ □

□ □ □ □ □ □ □ □ □ □

□ □ □ □ □ □ □ □ □ □

班级姓名比例制审核标准组合体模型

□ □ □ □ □ □ □ □ □ □ □ □ □ □

□ □ □ □ □ □ □ □ □ □ □ □ □ □

□ □ □ □ □ □ □ □ □ □ □ □ □ □

桥梁涵洞结构施练习尺寸

□ □ □ □ □ □ □ □ □ □

□ □ □ □ □ □ □ □ □ □

□ □ □ □ □ □ □ □ □ □

线型字体工程投影原理设

□ □ □ □ □ □ □ □ □ □

□ □ □ □ □ □ □ □ □ □

□ □ □ □ □ □ □ □ □ □

平立侧剖路桥图车动完成基本广场面

□ □ □ □ □ □ □ □ □ □ □ □ □ □

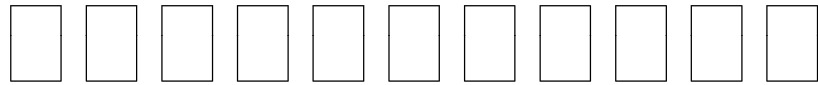
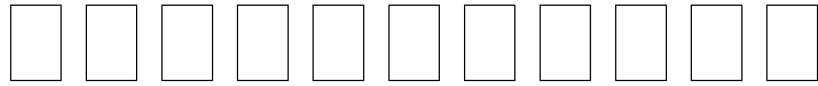
□ □ □ □ □ □ □ □ □ □ □ □ □ □

□ □ □ □ □ □ □ □ □ □ □ □ □ □

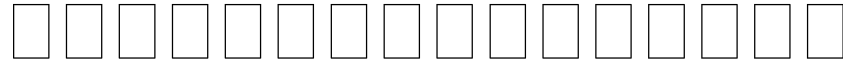


1.2 字体练习

纵向构造筋箍拉柱框架接



截面型式封闭对焊绑扎机械施标高米



ABCDEFGHIJKLMN OPQRST



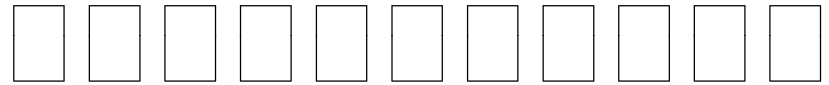
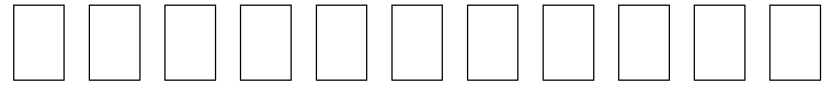
abcdefghijklmnopqrstuvwxyz



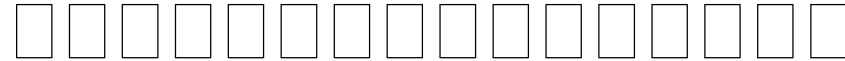
1234567890φ±% 1234567890φ±%



单双肢预埋抗震电素夯实



铝合金推拉栏杆防火轴线天祥坑壁板



ABCDEFGHIJKLMN OPQRST

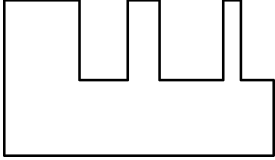
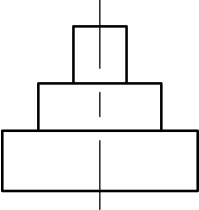
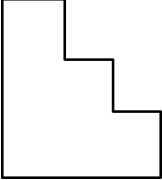
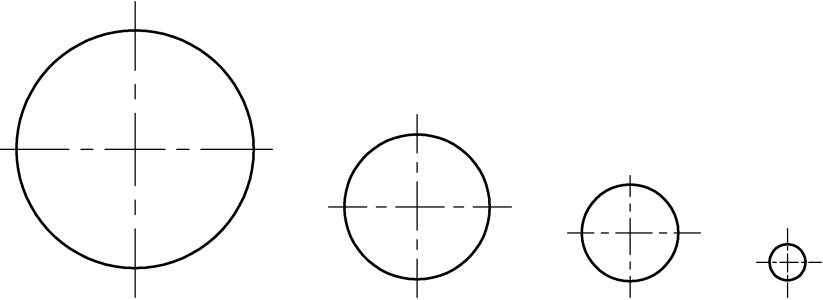


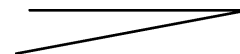
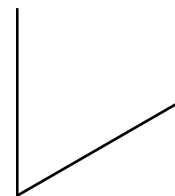
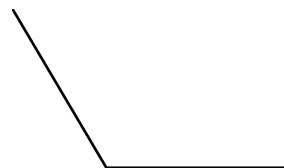
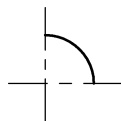
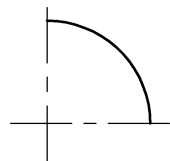
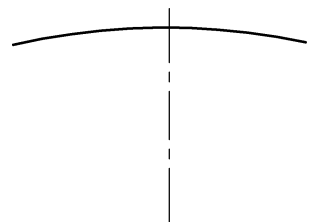
abcdefghijklmnopqrstuvwxyz



1234567890φ±% 1234567890φ±%



模块一 绘制简单工程图样的基本知识			班级		姓名	
1.3 尺寸标注						
1. 标注长度	2. 标注长度	3. 标注高度	4. 标注直径			
						
5. 标注半径 (第一段圆弧半径为 300, 第四段圆弧半径为 1)			6. 标注角度			



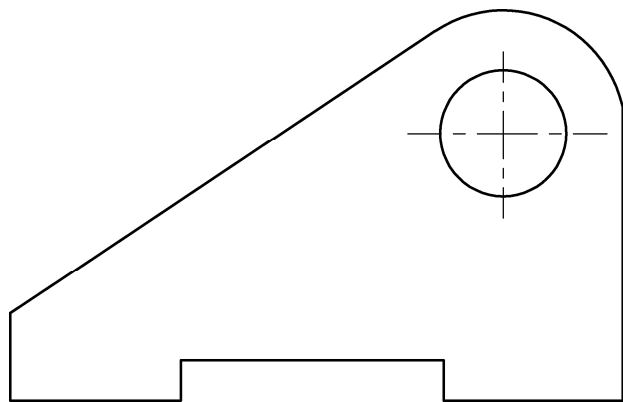
模块一 绘制简单工程图样的基本知识

班级

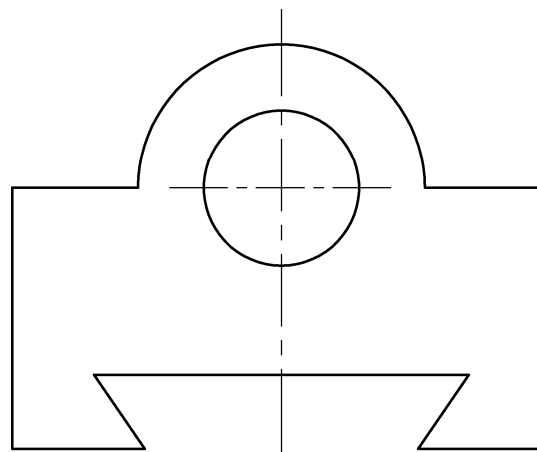
姓名

1.3 尺寸标注 (在平面图形上用 1:1 的比例量度后, 标注尺寸, 取整数)

1.



2.



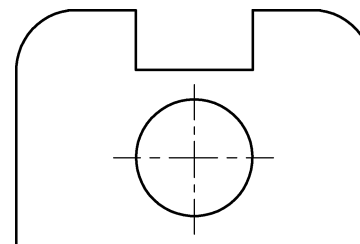
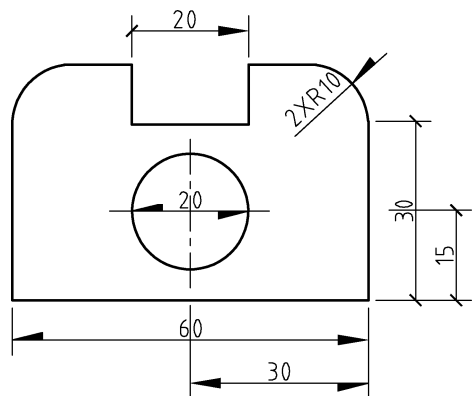
模块一 绘制简单工程图样的基本知识

班级

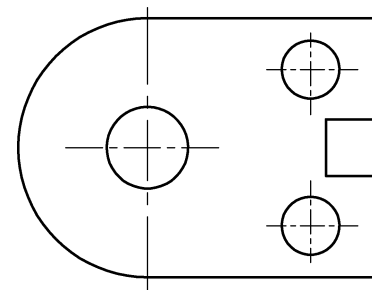
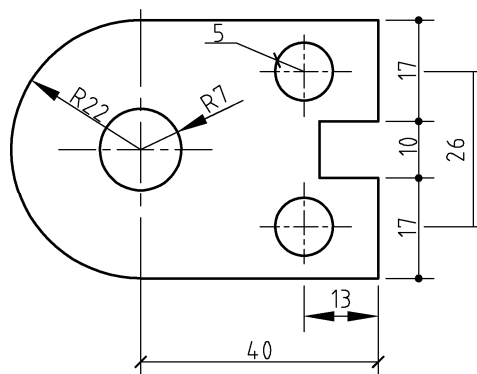
姓名

1.3 尺寸标注 (左图中尺寸标注有错误, 请在右图上正确标注尺寸, 不要改变尺寸数字, 不要增减尺寸个数)

1.



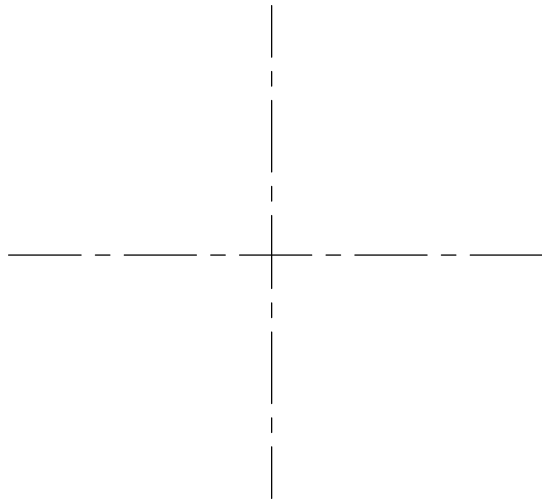
2.





1.4 比例

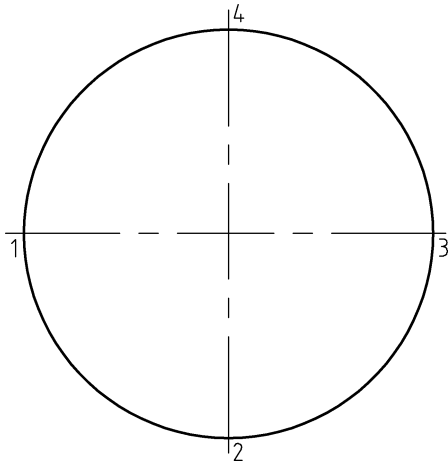
1. 用 1 : 500 的比例绘制一个直径为 12500 mm 的圆。



2. 用 20 : 1 的比例绘制一个长为 2.5 mm、宽为 3 mm 的矩形。

1.5 几何作图

1. 作圆的外切正六边形



2. 作圆的内接正五边形

