

The background features several overlapping, semi-transparent orange geometric shapes, including rectangles and a pentagon, creating a layered, abstract composition. The text is centered within these shapes.

第一部分

PART 1

第一章 第三方评估工作方案和评估纪律

2017 年 6 月，阿坝师范学院受汶川县人民政府委托，对汶川县 2017 年脱贫攻坚工作进行第三方评估，学校党委、相关行政部门高度重视，成立了评估调查工作组，制定了工作方案。

阿坝师范学院关于汶川县 2017 年脱贫攻坚第三方评估工作 方案一

根据汶川县人民政府及学校相关安排，按照《汶川县 2017 年脱贫攻坚第三方评估工作方案》要求，特制订《阿坝师范学院关于汶川县 2017 年脱贫攻坚第三方评估工作方案》。

一、时间安排

(一) 组织培训：2017 年 6 月 19 日，由汶川县扶贫移民局冉小波同志对我校第三方评估工作组开展评估相关事项培训。

(二) 实地评估：2017 年 6 月 20 日—7 月 20 日，我校第三方评估机构分 25 个小组分别到汶川县所辖乡、村的 1 608 户开展实地评估工作。

二、成立评估工作组

组长：肖幼林

副组长：刘伟、罗清扬、钟顺秋、徐波、李想

数据统筹分析、调查报告：何远祯

总协调：许啸海

此次评估工作我校派出 52 人，共 5 个大组、25 个小组，人员安排如下：

第一组 组长：刘伟（克枯乡）

小组 1 负责人：刘伟；成员：林茂森

小组 2 负责人：邓志光；成员：游宇

小组 3 负责人：李琪；成员：廖荣庆

小组 4 负责人：彭凌云；成员：王初

小组 5 负责人：罗 胜；成员：李禄云

第二组 组长：罗清扬（绵虬镇）

小组 1 负责人：罗清扬；成员：张春娟

小组 2 负责人：文 江；成员：母航渊

小组 3 负责人：蒲永锋；成员：刘 壮

小组 4 负责人：更让孝；成员：王志琼

小组 5 负责人：索朗卓玛；成员：姚 鑫

第三组 组长：钟顺秋（雁门乡）

小组 1 负责人：钟顺秋；成员：陈 志

小组 2 负责人：孙延飞；成员：成 茨

小组 3 负责人：余宗贤；成员：黄文倩

小组 4 负责人：陈学均；成员：袁月凤

小组 5 负责人：米 恬；成员：徐天虎

第四组 组长：徐 波（龙溪乡）

小组 1 负责人：徐 波；成员：高 月

小组 2 负责人：许箭星；成员：黄小芳

小组 3 负责人：李伟伟；成员：梁志强

小组 4 负责人：徐 飞；成员：罗 辑

小组 5 负责人：武佳伟；成员：唐荣丽

第五组 组长：李 想（威州镇）

小组 1 负责人：李 想；成员：秦 勇

小组 2 负责人：肖幼林；成员：李 勤

小组 3 负责人：李 进；成员：黄照国

小组 4 负责人：万德权；成员：蒋兴君

小组 5 负责人：杨 桃；成员：罗键雨

三、其他事项

（一）根据各小组工作进度，对银杏乡的评估工作再行安排。

国家精准扶贫工作成效第三方评估方法案例 ▲

——以阿坝师范学院对汶川县 2017 年评估检查为例

(二) 卧龙镇、耿达镇、三江镇、水磨镇、漩口镇、映秀镇的评估工作待威绵片区评估工作结束后再行具体分组。

阿坝师范学院关于汶川县 2017 年脱贫攻坚第三方评估工作

方案二

根据汶川县人民政府及学校相关安排，按照《汶川县 2017 年脱贫攻坚第三方评估工作方案》要求，根据实际工作进度特制订第二阶段《阿坝师范学院关于汶川县 2017 年脱贫攻坚第三方评估工作方案》。

实施地点：卧龙镇，耿达镇，三江镇，水磨镇，漩口镇，映秀镇，银杏乡。

一、时间安排

2017 年 6 月 27 日—6 月 29 日对 623 户开展实地调查评估工作。

二、评估工作组

组 长：肖幼林

副组长：刘伟、罗清扬、钟顺秋、徐波、李想

数据统筹分析、调查报告：何远祯

总协调：许啸海

此次评估工作我校派出 52 人，共 5 个大组、25 个小组，人员安排如下：

第一组 组长：刘 伟（三江镇）

小组 1 负责人：刘 伟；成员：林茂森

小组 2 负责人：邓志光；成员：游 宇

小组 3 负责人：李 琪；成员：廖荣庆

小组 4 负责人：彭凌云；成员：王 初

小组 5 负责人：罗 胜；成员：李禄云

小组 6 负责人：肖幼林；成员：李 勤

第二组 组长：罗清扬（漩口镇）

小组 1 负责人：罗清扬；成员：张春娟

小组 2 负责人：付文灿；成员：母航渊

小组 3 负责人：蒲永锋；成员：刘 壮

小组 4 负责人：更让孝；成员：王志琼

国家精准扶贫工作成效第三方评估方法案例 ▲

——以阿坝师范学院对汶川县 2017 年评估检查为例

小组 5 负责人：索朗卓玛；成员：姚 鑫

第三组 组长：钟顺秋（映秀镇）

小组 1 负责人：钟顺秋；成员：陈 志

小组 2 负责人：钟顺秋；成员：黄文倩

小组 3 负责人：陈学均；成员：袁月凤

小组 4 负责人：米 恬；成员：徐天虎

第四组 组长：徐 波（水磨镇）

小组 1 负责人：徐 波；成员：高 月

小组 2 负责人：许箭星；成员：黄小芳

小组 3 负责人：李伟伟；成员：梁志强

小组 4 负责人：都慧慧；成员：罗 辑

小组 5 负责人：武佳伟；成员：唐荣丽

小组 6 负责人：孙延飞；成员：成 茨

第五组 组长：李 想（卧龙镇 耿达镇）

小组 1 负责人：李 想；成员：秦 勇

小组 2 负责人：李 进；成员：黄照国

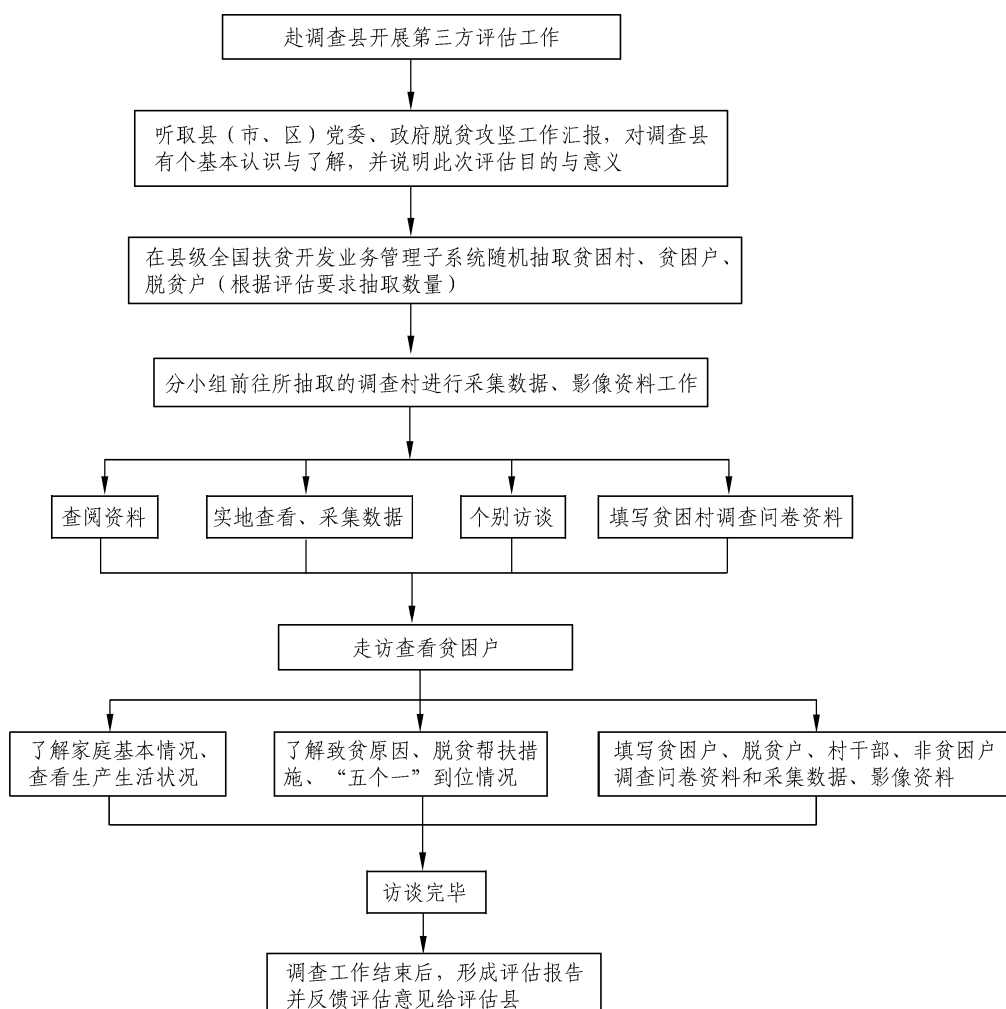
小组 3 负责人：万德权；成员：蒋兴君

小组 4 负责人：杨 桃；成员：罗键雨

第二章 第三方评估田野调查表

根据国家精准扶贫工作成效第三方评估要求及脱贫考核指标必备项等要求，汶川县人民政府提供了第三方评估工作流程图（附件 3）和分门别类的调查表（附件 4、附件 5、附件 6、附件 7-1、附件 7-2、附件 7-3、附件 8-1、附件 8-2、附件 9、附件 10）。

一、第三方评估工作流程图（附件 3）



第三方评估小组工作流程图

二、用于评估调查“2016 年已脱贫、2017 年预脱贫、2018 年预脱贫的建档立卡贫困村”（附件 4）



附件 4

问卷编码_____

第三方评估贫困村调查问卷——村干部填写

_____省_____县（市、区）_____镇（乡）_____村（区）

时间：2017 年____月____日

访谈开始时间：____时____分

访谈结束时间：____时____分

您好！我们是精准扶贫工作成效第三方评估的调研员。我们受县脱贫办委托，对本村开展问卷调查，现在需要了解本村的一些基本情况，也请您谈谈对精准扶贫工作的看法。我们的调研目的是全面了解整个村庄的生产、生活状况，及时发现精准扶贫政策实施过程中存在的问题，谢谢！

贫困村基本信息

- a1. 对本村整体情况进行全面了解：_____
- a2. 本村常年在外出务工多少人？_____
- a3. 本村人均纯收入多少？_____ 本村外出务工或挖药材人数为几人？_____
- a4. 本村是否有各种政策补贴？_____
- a5. 本村建设占地多少亩？_____ 涉及哪些方面？_____
- a6. 本村宅基地共有多少处？_____ 宅基地多少亩？_____ 占本村土地面积多少？_____
- a7. 本村耕地面积多少亩？_____ 人均占有耕地多少？_____
- a8. 本村草原面积共有多少亩？_____
- 本村林地面积有多少亩？_____
- a9. 本村土地资源情况？_____
- a10. 本村水面养殖有吗？_____